



FIESTA 42

Faltwand • Fenster *Folding Doors • Windows*
Festverglasung *Fixed Glazing*

Produkteinformation *Product Information*
Technische Zeichnungen *Technical Drawings*
Bestellformulare *Order Forms*

FIESTA 42



System	System	A		
Faltwand	<i>Folding door</i>	A – B		F_FL_42
Deckenanschluss	<i>Top track</i>		01	
Bodenanschluss mit Anschlag; Sprosse	<i>Floor track; top hung</i>		02	
Bodenanschluss versenkbar	<i>Flush floor track; top hung</i>		03	
Bodenanschluss unten laufend; mit Anschlag	<i>Floor track; bottom running</i>		04	
Bodenanschluss unten laufend; versenkbar	<i>Flush floor track; bottom running</i>		05	
Wandanschluss Scharnierseite	<i>Jamb, hinge side</i>		06	
Wandanschluss Flügelseite	<i>Jamb, opening side</i>		07	
Wandanschluss Flügelseite Tribloc; innen öffnend	<i>Jamb, opening side with 3-point lock; inward open.</i>		08	
Wandanschluss Flügelseite Tribloc; aussen öffnend	<i>Jamb, opening side with 3-point lock; outward open.</i>		09	
Wandanschluss bei gerader Elementzahl	<i>Jamb opening side for even number of panels</i>		10	
Flügelverbindung	<i>Mullion detail</i>		11	
Mitte öffnend: 1L + 1R	<i>Centre opening: 1L + 1R</i>		12	
Mitte öffnend: 1L + 2R	<i>Centre opening: 1L + 2R</i>		13	
Mitte öffnend: 2L + 2R	<i>Centre opening: 2L + 2R</i>		14	
Eckverbindung 90°; fester Pfosten	<i>Corner post 90°; fixed</i>		15	
Eckverbindung 90°; mitlaufender Pfosten	<i>Corner post 90°; sliding</i>		16	
Eckverbindung 135°	<i>Corner post 135°</i>		17	
Festverglasung	<i>Fixed glazing</i>	C		V_FL_42
Festverglasung	<i>Fixed glazing</i>		18	
Festverglasung mit Abdeckprofil	<i>Fixed glazing with closure profile</i>		19	
Festverglasung mit Brüstung	<i>Fixed glazing with still profile</i>		20	
Fenster	<i>Window</i>	C		V_FL_42
Dreh- / Kipp-Fenster	<i>Tilt and turn window</i>		21	
Doppelflügel Fenster	<i>Double window</i>		22	
Zubehör	<i>Accessories</i>			
Ausgleichsprofil	<i>Compensation profile</i>		23	
Glasleisten und Glasdicken	<i>Glazing beads and glass thickness</i>		24	
Aufdoppelungen	<i>Extension profiles</i>		25	



SUNPARADISE Est.
 Benderer Strasse 29 • FL-9494 SCHAAN
 www.sunparadise.com • info@sunparadise.com
 Telefon +423 235 54 54 • Fax +423 235 54 55

SUNPARADISE Alutechnik Vertriebs GmbH
 Rickenbacher Strasse 1 • D-88131 LINDAU
 info-de@sunparadise.com
 Telefon +49 8382 977710 • Fax +49 8382 977712

S.E.&O.

Änderungen jederzeit vorbehalten.
 Subject to change without notice.


Komplettsystem

Das System FIESTA 42 umfasst Faltsysteme, Einfach- und Doppelfenster, Festverglasungen und Türen. Es handelt sich dabei um ein Aluminium-Rahmensystem mit thermisch nicht getrennten Profilen.

Alle sind einfach kombinierbar dank aufeinander ausgerichteter Profilmuten. Mit den dazu passenden Ausgleichsprofilen, Eckpfosten, Rahmenverbreiterungen etc. lässt sich die Verglasung an die verschiedensten Bauformen anpassen.

Complete system

FIESTA 42 comprises folding doors, single and double windows, fixed glazing and doors, made from aluminium profile frames without thermal break.

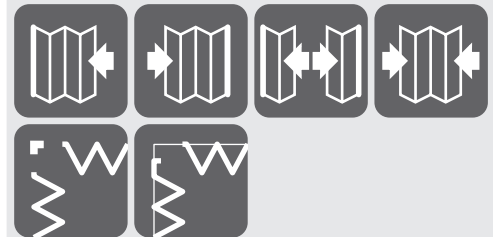
All can easily be combined as they have matching profile grooves. Using integrated compensation profiles, corner posts, extension profiles etc., all types of diverse building requirements can be met.


Faltwand

aus thermisch nicht getrennten Aluminiumprofilen.

Folding door

constructed from non-thermal aluminium sections.


Konfiguration

Öffnung: nach links, rechts, mittig oder beidseitig; nach innen oder aussen faltend.

Ecken

Faltwände können übers Eck zusammenlaufen, mit festem oder mitlaufendem Pfosten. Standardecken mit 90° oder 135°.

Gestaltung

In die Faltwandelemente lassen sich auch Sprossen, Fensterflügel oder Lüfter integrieren.

Configuration

Opening: to the left, to the right, in the middle or both ways; stacking inside or outside.

Corners

Folding doors can meet at corners, with fixed or sliding posts.

Standard corners of 90° or 135°.

Design freedom







Transoms, windows, vents etc. can be incorporated.








Besonderheiten

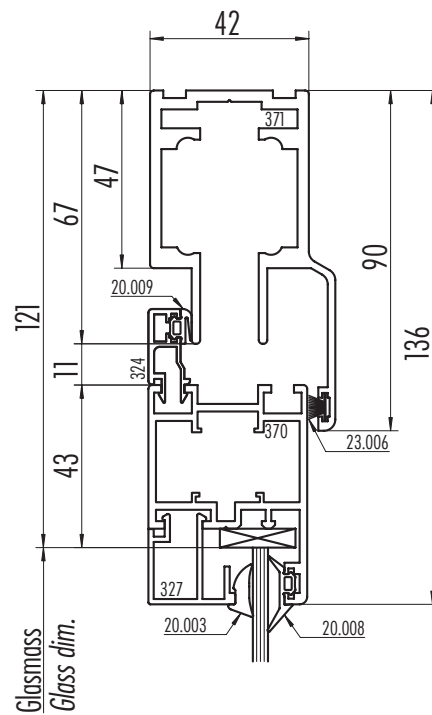
Der Anschlag dieser Bodenschiene kann abgeklappt werden, um ein Stolpern zu verhindern.

Characteristic features

The flush track option has a folding weather bar to eliminate trip hazard when the doors are open.

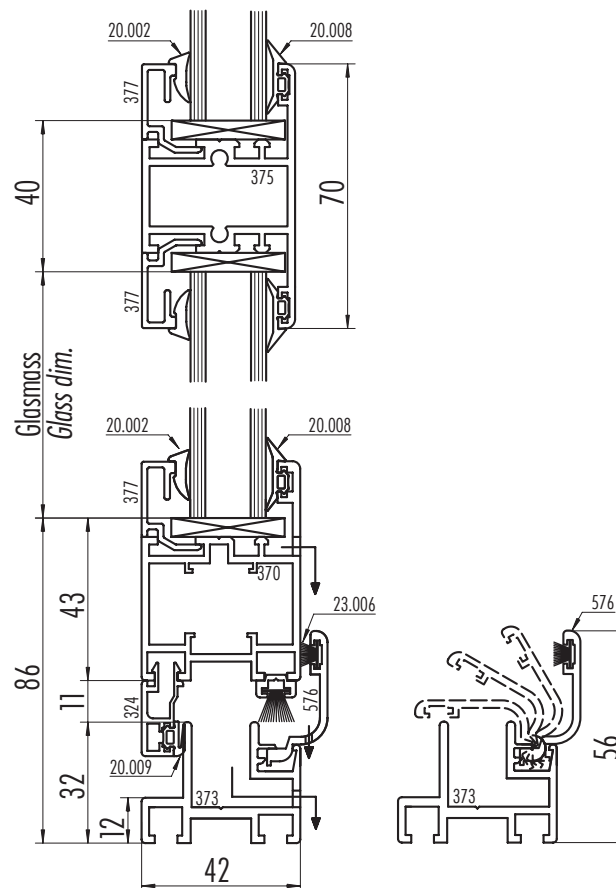
	<p>Aufhängung</p> <p>Die faltwand kann wahlweise oben hängend oder unten aufstehend geliefert werden. Wir empfehlen, die faltwand immer möglichst oben hängend auszuführen, da die Gefahr einer Verschmutzung im Bereich der Laufrollen wesentlich kleiner ist.</p> <p>Höhenverstellbare Laufwagen oben oder unten ermöglichen ein einfaches Nachjustieren der eingebauten faltwand. Kardanisch gelagerte Laufrollen mit Kugellager aus edelstahl.</p>	<p>Suspension</p> <p>The folding door is available in the following options: Top hung or floor supported. We recommend the doors be top hung wherever possible, as the effect of dirt accumulating in the floor track is considerably reduced with this option.</p> <p>Height adjustable bogie trolleys above or below allow for simple readjustment of doors after installation. Cardanic rollers with stainless steel ball bearings.</p>
	<p>Reinigung</p> <p>Ausziehbare Scharnierdorne erleichtern bei nach innen faltenden Flügeln den Zugang zur Aussenseite für die Scheibenreinigung.</p>	<p>Cleaning</p> <p>On inward folding doors, removable hinge pins allow access to the outside panels for cleaning purposes.</p>
 	<p>Verschlussarten</p> <p>Standard: Öffnung von innen mit Flachgriffen 180°.</p> <p>Bei ungerader Elementzahl kann das erste Element wie eine Türe geöffnet werden.</p> <p>Beidseitig öffnend mit Zylinderausschnitt: Stangenverschluss 3 Punkt mit Handgriff gerade 180° auf der Seite, nach der die faltwand öffnet und Handgriff gekröpft gegenüber.</p> <p>Bei stärkerer Nutzung: Triblocschloss mit Zylinderausschnitt, Türfalle und Schliessblech.</p>	<p>Lock types</p> <p>Standard: opening from the inside with shootbolts operated by 180° flat handles.</p> <p>With uneven number of elements, the first element can be used like a door.</p> <p>Opening from both ends with cylinder cut-out: 3-way bar lock with 180° straight handle on the folding side and cranked handle on the opposite side.</p> <p>For heavy-duty use: 'Tribloc' Three point lock with cylinder cut-out, catch and plate.</p>
	<p>Technische Details</p> <p>Alle Beschläge aus korrosionsbeständigen Werkstoffen.</p>	<p>Technical Details</p> <p>All ironmongery parts are made of corrosion resistant materials.</p>
	<p>Verglasung</p> <p>Einfachverglasung: 4 – 8mm Sicherheitsglas: 4 – 8mm Verbundsicherheitsglas: 8 – 12mm Isolierglas: 16 – 26mm</p>	<p>Glazing</p> <p>Toughened single glazing: 4 – 8mm Laminated single glazing: 8 – 12mm Toughened double glazing: 16 – 26mm</p>
	<p>Dimensionen</p> <p>Elementbreite: max. 1000mm Elementhöhe: max. 2700mm Schienenlänge ohne Stoss: max. 6800mm</p>	<p>Dimensions</p> <p>Panel width: max. 1000mm Panel height: max. 2700mm Track length without joint: max. 6800mm</p>

	Fenster Individuelles Sortiment von Einzel- und Doppel-flügel Fenstern.	Window Versatile programme of single and double windows.
	Konfiguration Dreh-, Kipp- und Drehkipp-Fenster; Doppelflügel-fenster auf Wunsch mit einem Drehkipp-Flügel. Stulpflügel mit Kantenriegel. Oberlichter als Kippfenster mit Schnäpper, Kurbelstange, Schnurzug oder elektrischem Kettenmotor (24V oder 230V)	Configuration Turning, bottom hung or tilt-and-turn; double window with optional tilt-and-turn sash. Mullion with frame latch. Fanlight bottom-hinged with catch, crank shaft, rope action or electric chain motor (24V or 230V).
	Gestaltung In die Fenster lassen sich auch Sprossen oder Lüfter integrieren. Fenster und Sprossen lassen sich auch durch Abschrägungen individuell gestalten.	Design Transoms or vents can be incorporated. Oblique corners and transoms allow wide design options.
	Dimensionen Dreh- und Drehkippfenster bis: Breite: 1200mm Höhe: 2400mm Gewicht: 100kg/(130kg) Doppelfenster bis: Breite: 2400mm Höhe: 2400mm Gewicht: 200kg Kippfenster: bei Kurbelgetriebe sind mittels Zusatzscheren auch grössere Breiten möglich.	Dimensions Turning and/or tilting windows up to: Width: 1200mm Height: 2400mm Weight: 100kg/(130kg) Double windows up to: Width: 2400mm Height: 2400mm Weight: 200kg Bottom hung windows can be made wider with additional shears.
	Festverglasung Flexible Ergänzung zu Fenstern und Türen; Füllung mit Isolierglas oder Dämmpaneelen.	Fixed glazing Flexible complement to windows and doors; with thermal glazing or insulated panels.
	Gestaltung Abschrägungen etc. nach Kundenwunsch	Design Oblique corners etc. to project specification.
	Dimensionen Sehr flexibel; maximale Transportgrösse als Rahmen: 6000mm x 2300mm	Dimensions Very flexible; max. transport size of completed frame is: 6000mm x 2300mm



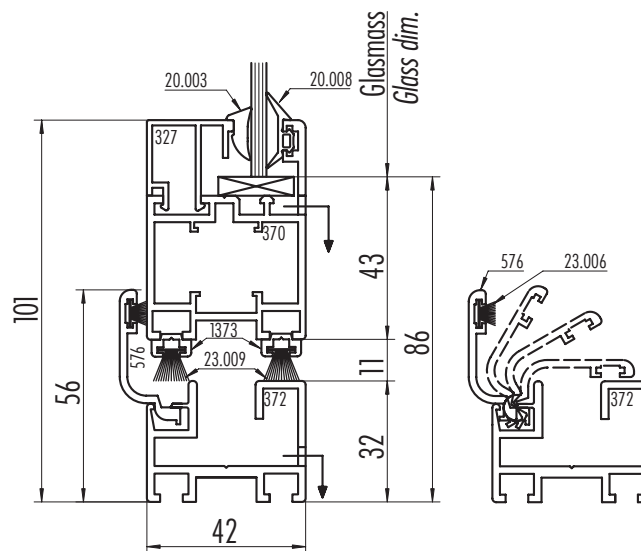
1:2
TE
01

Bodenanschluss mit Anschlag; Sprosse
Floor track; top hung



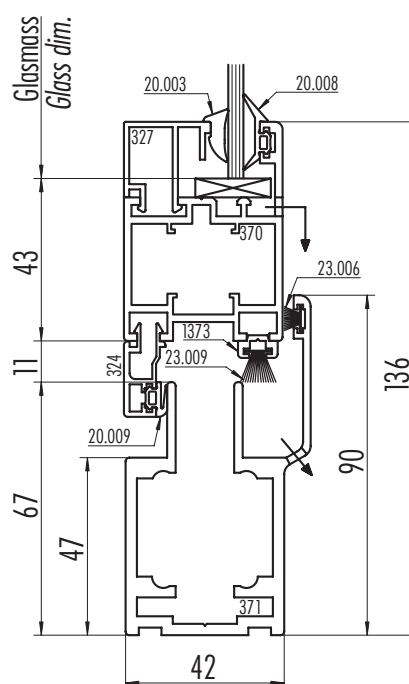
1:2
TE
02

Bodenanschluss versenkbar
Flush floor track; top hung



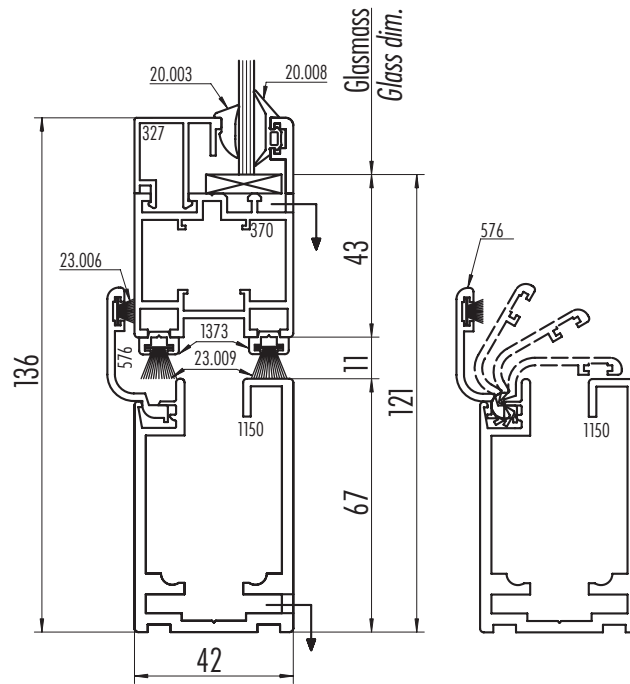
1:2
TE
 03

Bodenanschluss unten laufend; mit Anschlag
Floor track; bottom running



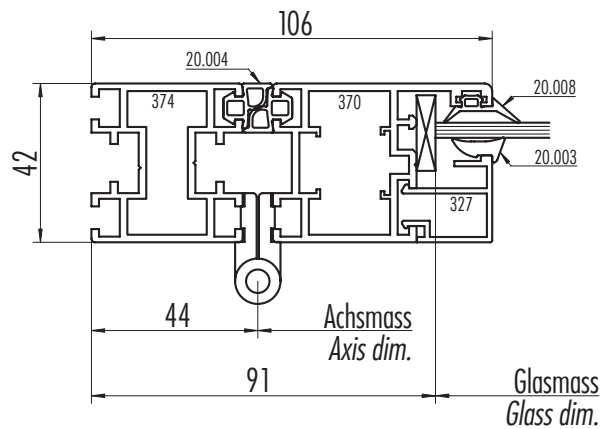
1:2
TE
 04

Bodenanschluss unten laufend; versenkbar
Flush floor track; bottom running



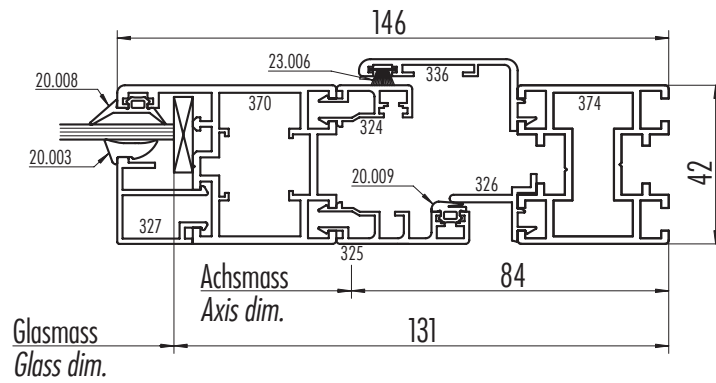
1:2
TE
 05

Wandanschluss Scharnierseite
Jamb, hinge side



1:2
TE
 06

Wandanschluss Flügelseite
Jamb, opening side

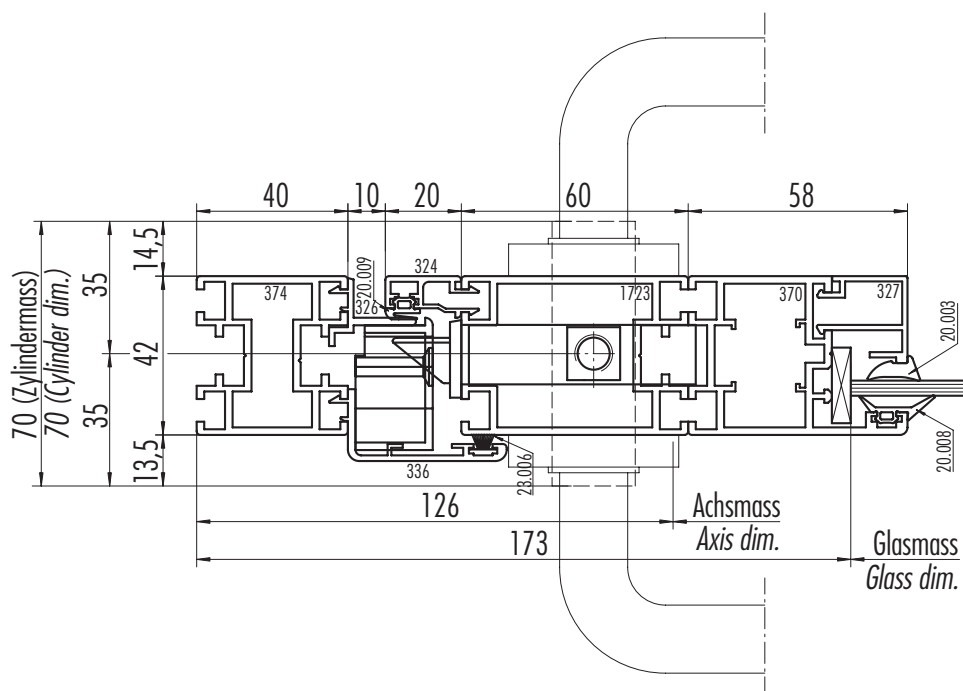


1:2

TE

07

Wandanschluss Flügelseite Tribloc; innen öffnend
Jamb, opening side with 3-point lock; inward opening

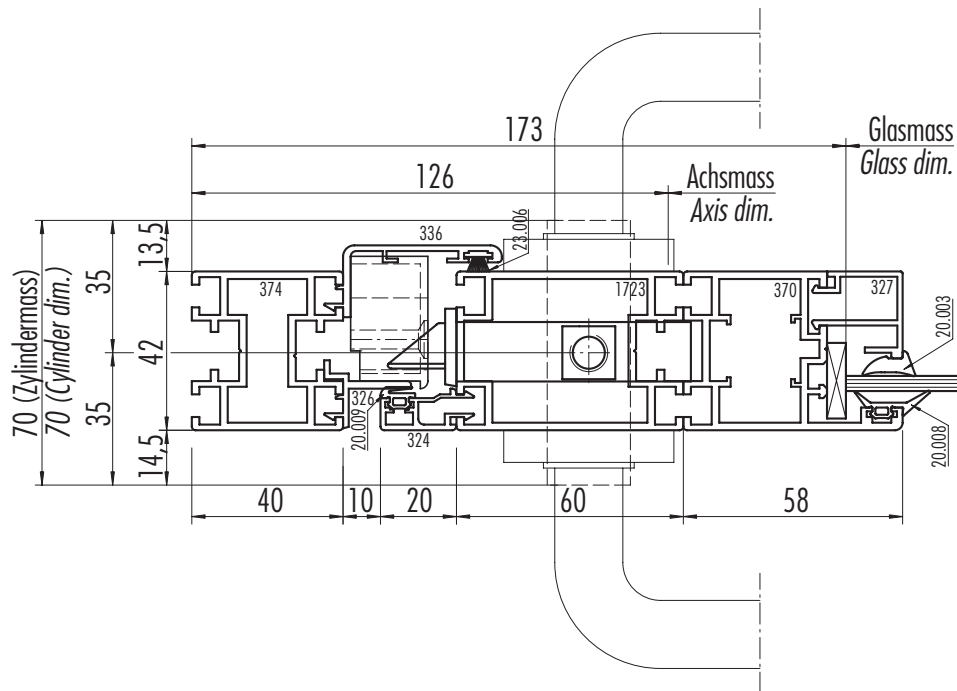


1:2

TE

08

Wandanschluss Flügelseite Tribloc; aussen öffnend
Jamb, opening side with 3-point lock; outward opening

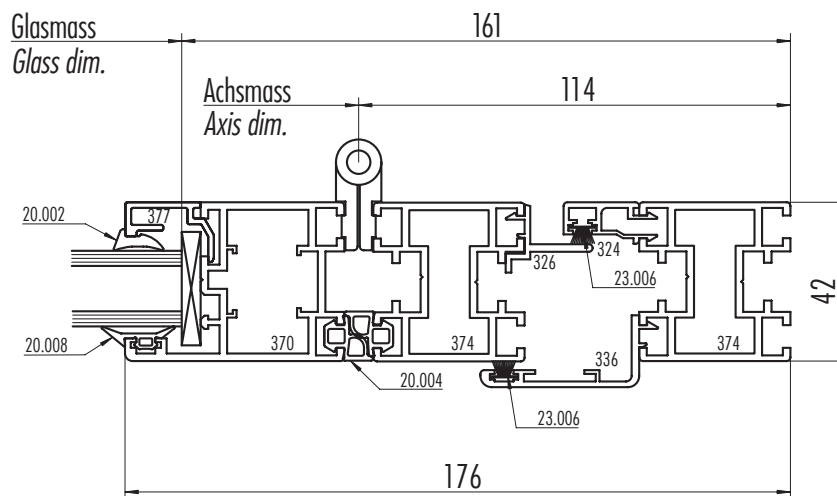


1:2

TE

09

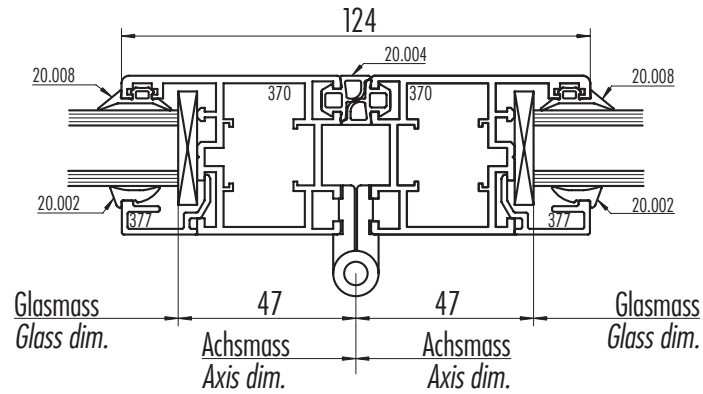
Wandanschluss bei gerader Elementzahl
Jamb opening side for even number of panels



1:2

TE

10

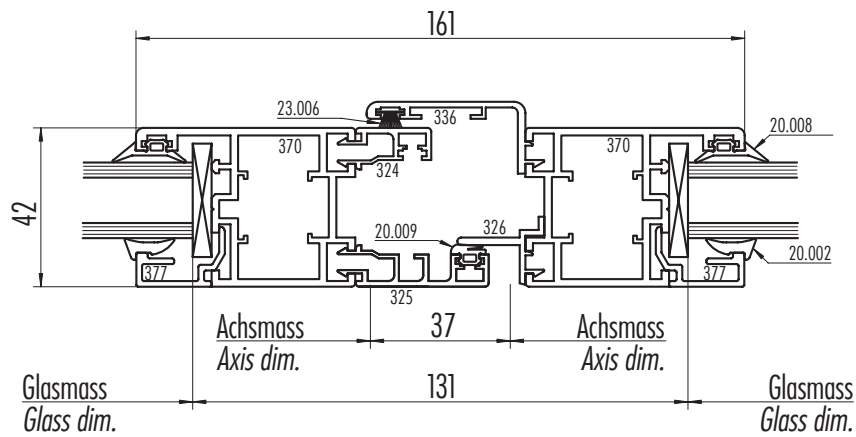


1:2

TE

11

Mitte öffnend: 1L + 1R
Centre opening: 1L + 1R

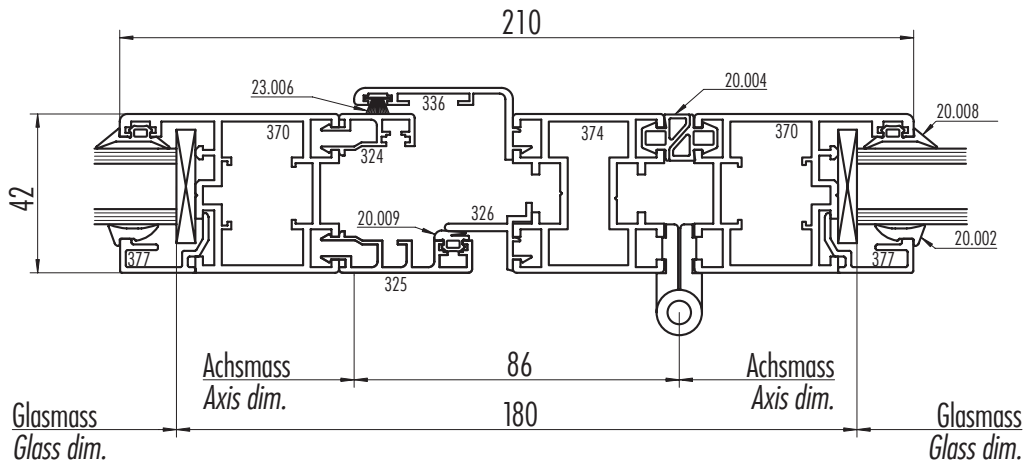


1:2

TE

12

Mitte öffnend: 1L + 2R
 Centre opening: 1L + 2R

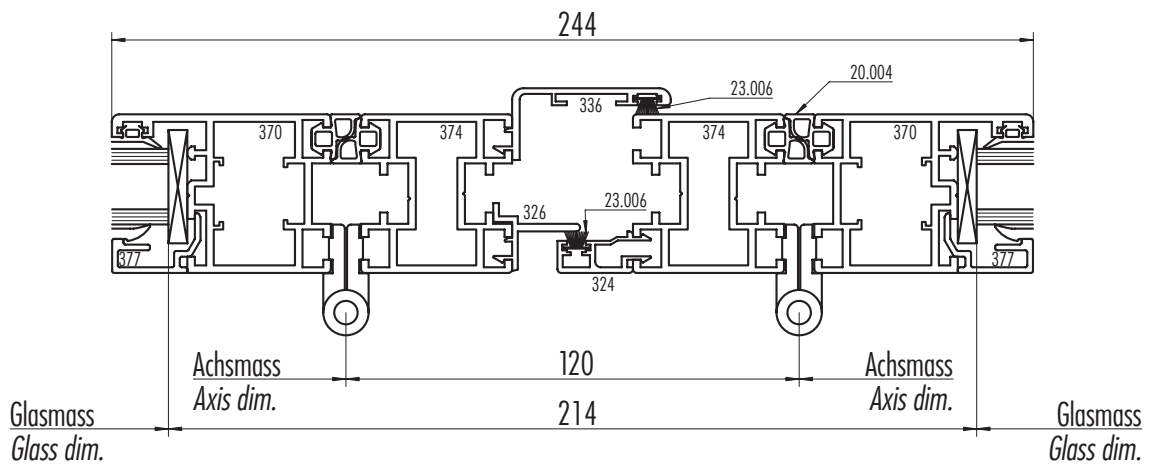


1:2

TE

13

Mitte öffnend: 2L + 2R
 Centre opening: 2L + 2R

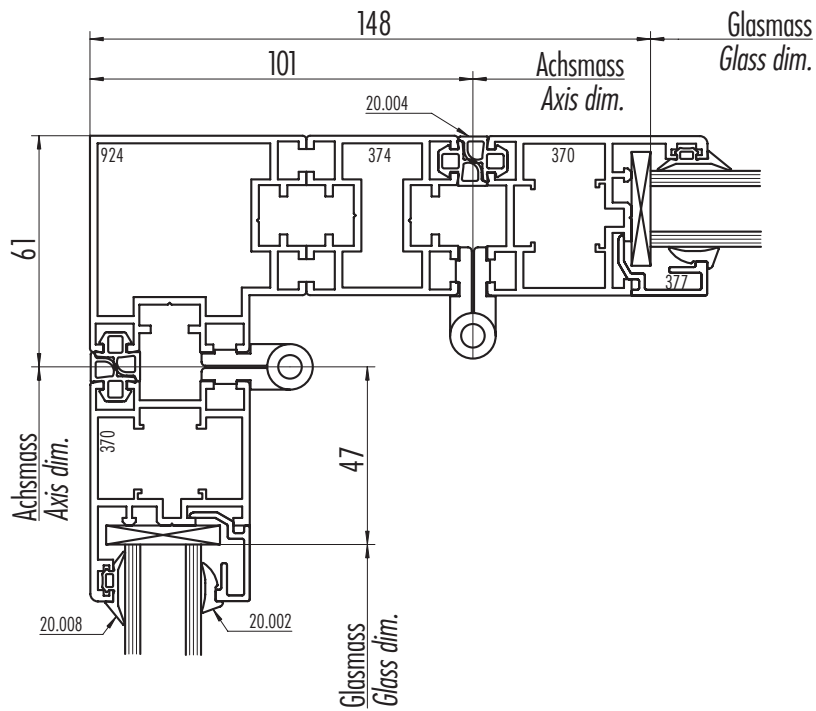


1:2

TE

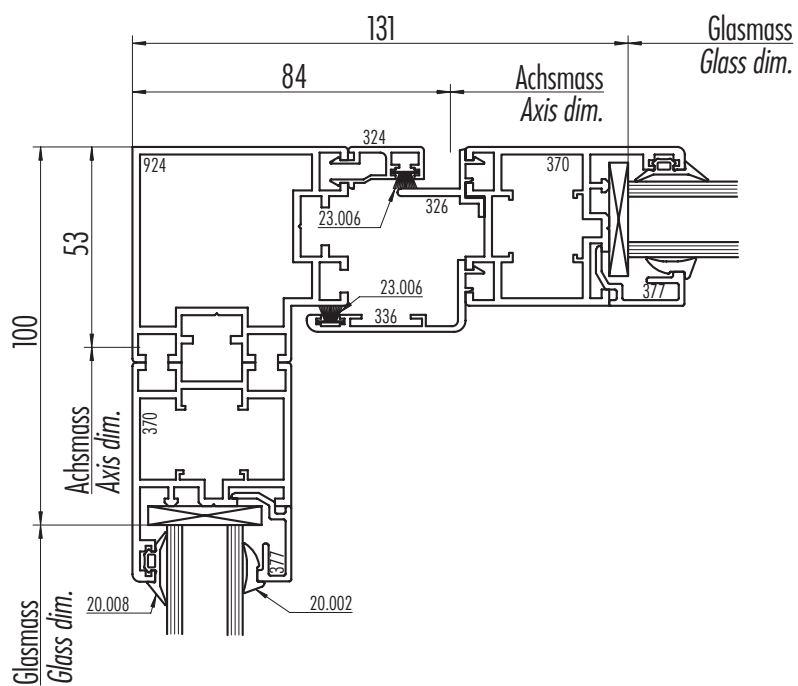
14

Eckverbindung 90°; fester Pfosten
 Corner post 90°; fixed

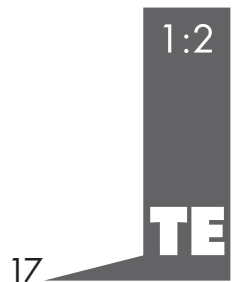
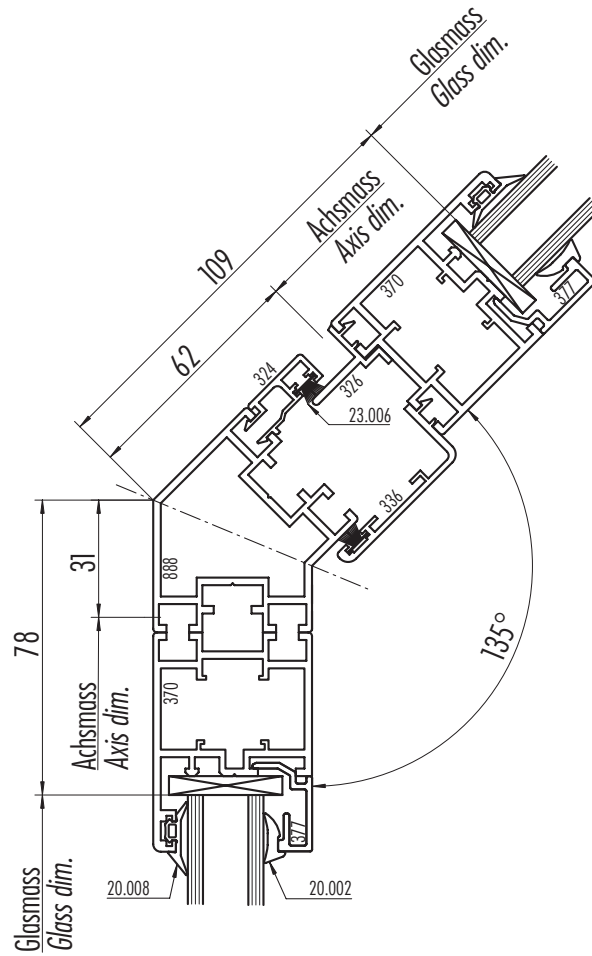


1:2
TE
 15

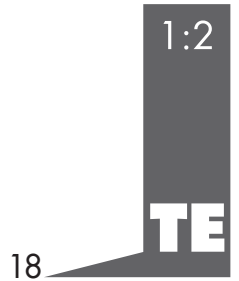
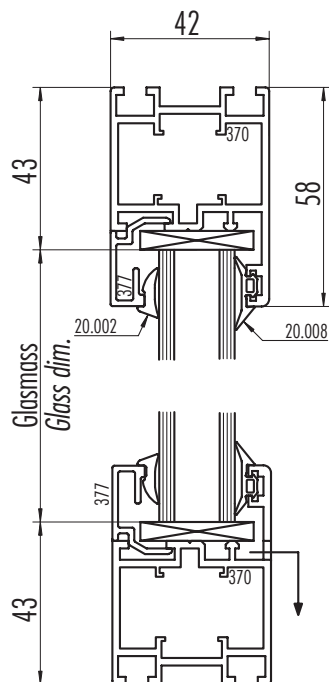
Eckverbindung 90°; mitlaufender Pfosten
 Corner post 90°; sliding



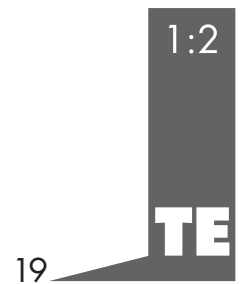
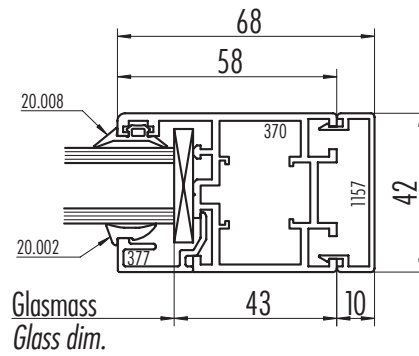
1:2
TE
 16



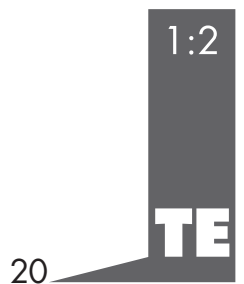
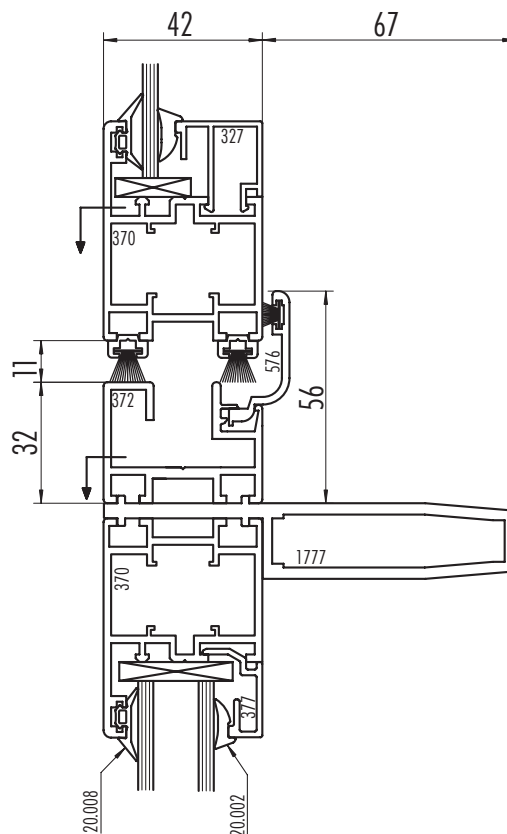
Festverglasung
Fixed glazing



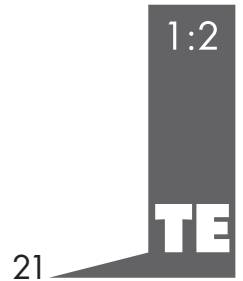
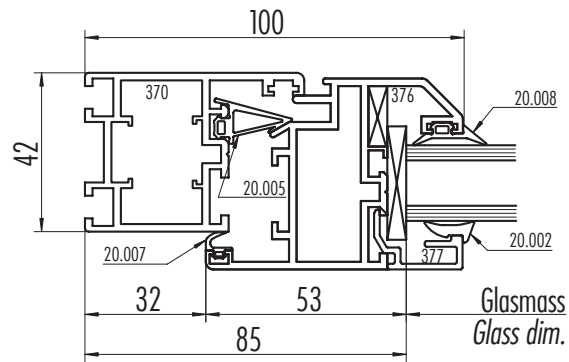
Festverglasung mit Abdeckprofil
Fixed glazing with closure profile



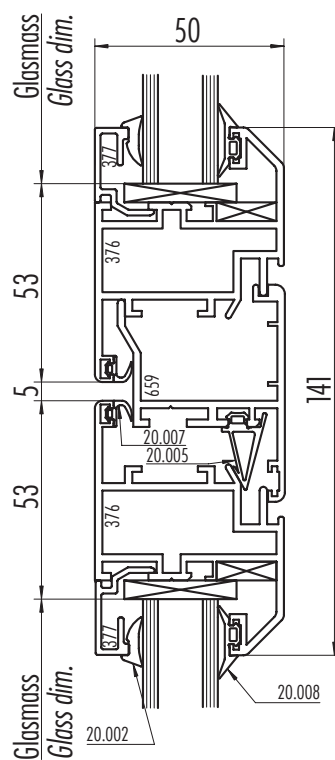
Festverglasung mit Brüstung
Fixed glazing with still profile

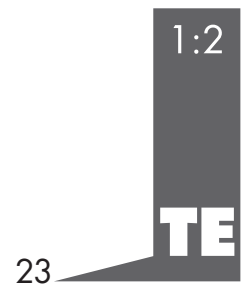
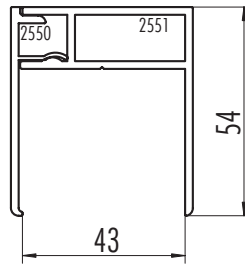


Dreh- / Kipp-Fenster
Tilt and turn window



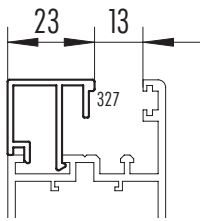
Doppelflügel Fenster
Double window



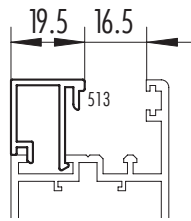


Glisleisten und Glasdicken
Glazing beads and glass thickness

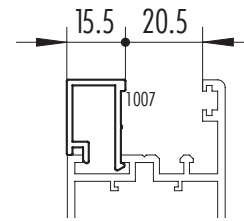
KEILGUMMI / GASKET			
Nr.	Glasdicken	Nr.	Glasdicken
No.	Glass thickness	No.	Glass thickness
20.003	4 – 5mm	20.002	6 – 7mm



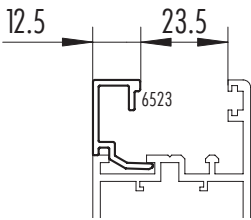
KEILGUMMI / GASKET			
Nr.	Glasdicken	Nr.	Glasdicken
No.	Glass thickness	No.	Glass thickness
20.003	8mm	20.047	9mm
20.002	10 – 11mm		



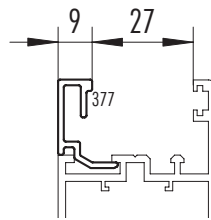
KEILGUMMI / GASKET			
Nr.	Glasdicken	Nr.	Glasdicken
No.	Glass thickness	No.	Glass thickness
20.003	12mm	20.047	13mm
20.002	14mm		



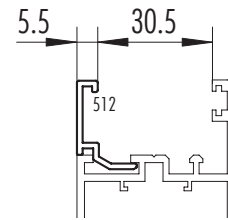
KEILGUMMI / GASKET			
Nr.	Glasdicken	Nr.	Glasdicken
No.	Glass thickness	No.	Glass thickness
20.003	15mm	20.047	16mm
20.002	17mm		



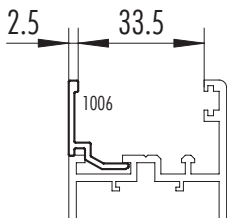
KEILGUMMI / GASKET			
Nr.	Glasdicken	Nr.	Glasdicken
No.	Glass thickness	No.	Glass thickness
20.003	18mm	20.047	19mm
20.002	20mm		

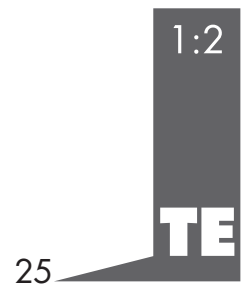
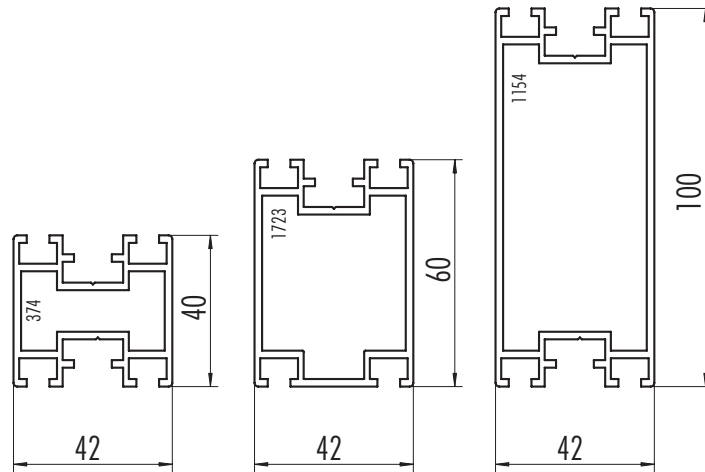


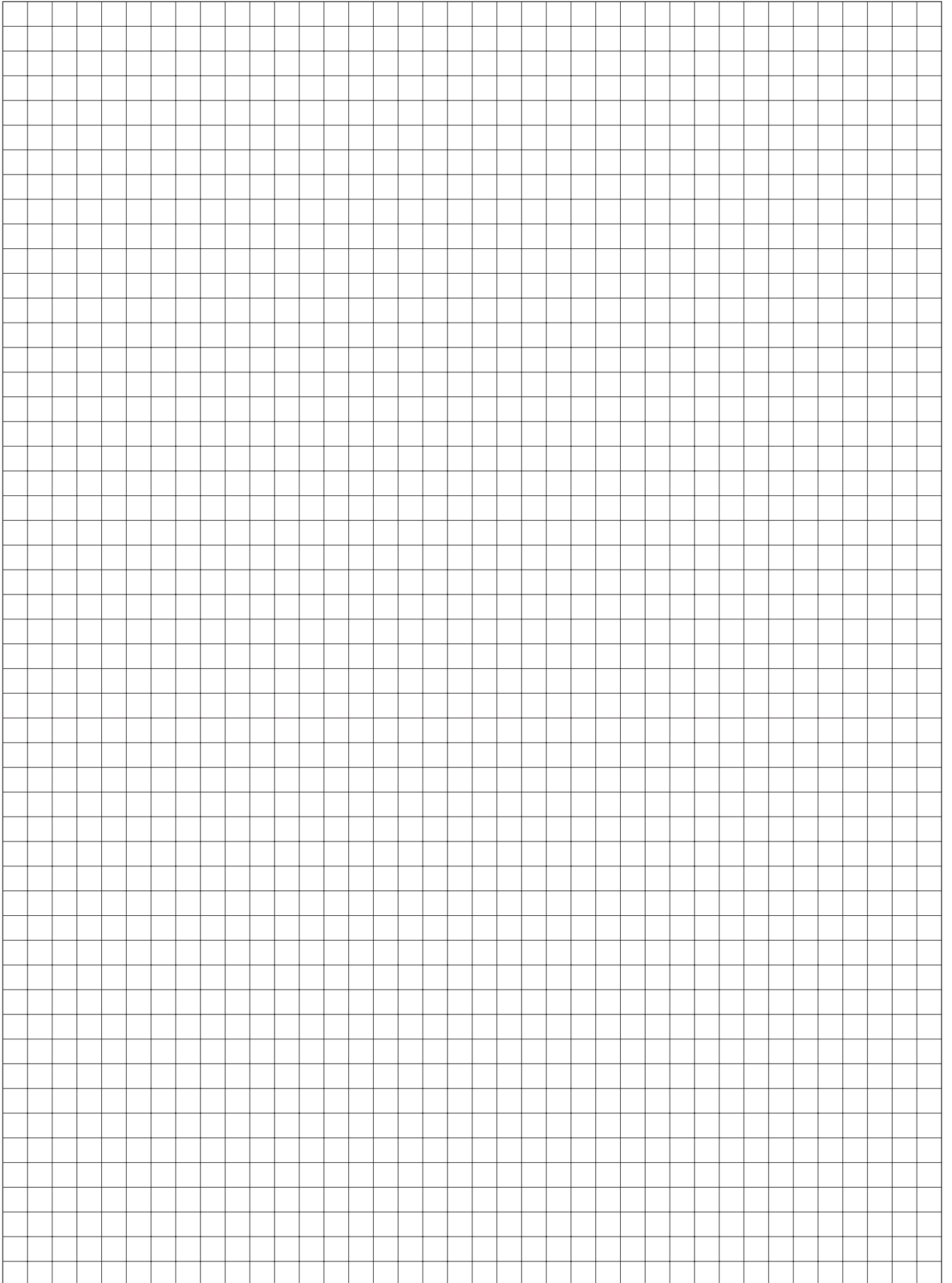
KEILGUMMI / GASKET			
Nr.	Glasdicken	Nr.	Glasdicken
No.	Glass thickness	No.	Glass thickness
20.003	21 – 22mm	20.047	23mm
20.002	24mm		




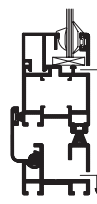
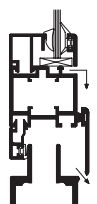
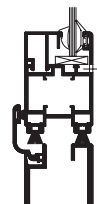
KEILGUMMI / GASKET			
Nr.	Glasdicken	Nr.	Glasdicken
No.	Glass thickness	No.	Glass thickness
20.003	25mm	20.047	26mm
20.002	27mm	20.001	28mm







Customer	Reference
	Delivery WK No. [min 4 weeks]
E-Mail:	Place/Date
Number of enclosures (Plan/Sketch):	Signature

<p>Details</p> <div style="display: flex; justify-content: space-around; align-items: center;"> <div style="text-align: center;">  <p>Detail 1</p> </div> <div style="text-align: center;">  <p>Detail 2</p> </div> </div> <div style="display: flex; justify-content: space-around; align-items: center; margin-top: 20px;"> <div style="text-align: center;">  <p>Detail 3</p> </div> <div style="text-align: center;">  <p>Detail 4</p> </div> </div>	<p>Plan/Sketch viewed from inside</p> <div style="border: 1px solid black; height: 200px; width: 100%;"></div>
---	---

Opening dimensions	Width(mm) _____	No. of panels _____
	Height(mm) _____	Transom [top] (mm) _____
Suspension	Top running with threshold detail <input type="radio"/> Detail 1 <input type="radio"/> Detail 2 <input type="radio"/> Detail 3 <input type="radio"/> Detail 4	Bottom running with threshold detail <input type="radio"/> Detail 3 <input type="radio"/> Detail 4
Folding door opening (inside view)	<input type="radio"/> to the Left	<input type="radio"/> to the Right <input type="radio"/> from both sides <input type="radio"/> centre
Panel stack position	<input type="radio"/> Inside	<input type="radio"/> Outside
Door element	<input type="radio"/> Standard: Flat handle	<input type="radio"/> Cylinder lock cut-out + handles both sides
	<input type="radio"/> Profile cylinder type 17mm	<input type="radio"/> 3-Point lock cut-out + handles both sides
Locking bolt height from u/s floor guide	<input type="radio"/> Standard: 1100mm	<input type="radio"/> Other: min.300(mm) _____
Removable hinge pins for cleaning	<input type="radio"/> Yes	<input type="radio"/> No
Glazing	<input type="radio"/> With <input type="radio"/> Without	<input type="radio"/> double glazed 24mm <input type="radio"/> prepared for (mm) _____
Aluminium frame	<input type="radio"/> Natur. anod.	<input type="radio"/> RAL 9010 <input type="radio"/> Other Colour _____
Ironmongery	<input type="radio"/> Black	<input type="radio"/> White <input type="radio"/> Aluminium col.
EPDM/TPV Gaskets	<input type="radio"/> Black	<input type="radio"/> White <input type="radio"/> Grey <input type="radio"/> silicone-free
Compensation profile* 54mm	<input type="radio"/> Top	<input type="radio"/> Bottom <input type="radio"/> Left** <input type="radio"/> Right**

Remark _____

***Watch the height! **Inside view**



Kunde

 Komm.

 Termin KW [min. 4 Wochen]

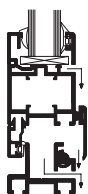
 E-Mail:

 Ort/Datum

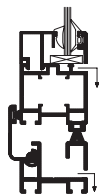
 Anzahl Beilagen (Plan/Skizze):

 Unterschrift

Details



Detail 1



Detail 2



Detail 3



Detail 4

Plan/Skizze von innen gesehen

Faltwand	Breite(mm) _____	Teilung _____			
	Höhe(mm) _____	Sprossenhöhe – o.k. Sprosse(mm) _____			
Faltwand	Oben laufend mit Bodendetail	<input type="radio"/> Detail 1	<input type="radio"/> Detail 2	<input type="radio"/> Detail 3	<input type="radio"/> Detail 4
Details	Unten laufend mit Bodendetail			<input type="radio"/> Detail 3	<input type="radio"/> Detail 4
Faltwand-Öffnung (von innen gesehen)		<input type="radio"/> nach Links	<input type="radio"/> nach Rechts	<input type="radio"/> beidseitig	<input type="radio"/> mittig
Faltwandpaket Lage		<input type="radio"/> Innen	<input type="radio"/> Aussen		
Türelement		<input type="radio"/> Standard: Flachgriff <input type="radio"/> Schlossausschnitt mit Drückergarnitur <input type="radio"/> Tribloc-Schloss mit Drückergarnitur		<input type="radio"/> Rundzylinderausschnitt 22mm <input type="radio"/> Profilzylinderausschnitt 17mm	
Verschlussriegelhöhe ab u.k. Bodenführung		<input type="radio"/> Standard: 1100mm	<input type="radio"/> Andere: min.300(mm) _____		
Reinigungsdoorne		<input type="radio"/> Ja	<input type="radio"/> Nein		
Verglasung	<input type="radio"/> Mit	<input type="radio"/> Ohne	<input type="radio"/> Isolierglas – Dicke 24mm	<input type="radio"/> hergerichtet für(mm) _____	
Aluprofile		<input type="radio"/> natur elox.	<input type="radio"/> RAL 9010	<input type="radio"/> andere Farbe _____	
Beschläge		<input type="radio"/> Schwarz	<input type="radio"/> Weiss	<input type="radio"/> Alu-farbig	
EPDM/TPV Dichtung		<input type="radio"/> Schwarz	<input type="radio"/> Weiss	<input type="radio"/> Grau	<input type="radio"/> silikonfrei
Ausgleichsprofil* 54mm		<input type="radio"/> Oben	<input type="radio"/> Unten	<input type="radio"/> Links**	<input type="radio"/> Rechts**

 Bemerkung

*Höhe beachten **Von innen

FORM_F_FI_42



WINDOWS, FIXED GLAZING **FIESTA 42**

Customer _____

E-Mail: _____

Number of enclosures (Plan/Sketch): _____

Reference _____

Delivery WK No. [min 4 weeks] _____

Place/Date _____

Signature _____

Glazing viewed from inside



Fixed glazing



Bottom hung window



Left side hung window



Double-wing window
First-opening: Left Right



Right side hung window



Double-wing window with tilt and turn casement Left



Left side tilt and turn window



Double-wing window with tilt and turn casement Right



Right side tilt and turn window

with frame latch

Plan/Sketch viewed from inside

Dimensions

Width(mm) _____

Height(mm) _____ Transom height [top] (mm) _____

Skylight opener

Snap latch standard

Draw-cord

Left

Right

Crank rod

Left

Right

1500mm

2000mm

other lengths(mm) _____

Electric motor with chain-drive

24V DC

230V AC

Locking

Centre position

bolt height

Standard: 1100mm

Other: min.300(mm) _____ from u/s floor guide

Aluminium frame

Natur. anod.

RAL 9010

Other Colour _____

Glazing

With

Without

double glazed 24mm

prepared for (mm) _____

Ironmongery

Black

White

Aluminium col.

EPDM/TPV Gaskets

Black

White

Grey

silicone-free

Compensation profile* 54mm

Top

Bottom

Left**

Right**

Remark _____

***Watch the height! **Inside view**

FORM_V_FI_42



Kunde _____

Komm. _____

Termin KW [min. 4 Wochen] _____

E-Mail: _____

Ort/Datum _____

Anzahl Beilagen (Plan/Skizze): _____

Unterschrift _____

Verglasung von innen gesehen

Plan/Skizze von innen gesehen

 Festverglasung

 Kippflügel

 Drehflügel links

 Doppelfenster

 Eröffnend: Links Rechts

 Drehflügel rechts

 Doppelfenster

mit Dreh-Kippflügel links


 Dreh-Kippflügel links

 Doppelfenster

mit Dreh-Kippflügel rechts


 Dreh-Kippflügel rechts

 mit Kantriegel

Dimension

Breite(mm) _____

Höhe(mm) _____ Sprossenhöhe – o.k. Sprosse(mm) _____

**Oberlicht-
öffner**
 Schnäpper Standard

 Schnurzug

 Links

 Rechts

 Kurbelstange

 Links

 Rechts

 1500mm

 2000mm

 andere Länge(mm) _____

 Motor mit Kettenantrieb

 24V DC

 230V AC

**Verschluss-
riegelhöhe**
 mittig

 Standard: 1100mm

 Andere: min. 300(mm) _____ ab u.k. Bodenführung

Aluprofile
 natur elox.

 RAL 9010

 andere Farbe _____

Verglasung
 Mit

 Ohne

 Isolierglas – Dicke 24mm

 hergerichtet für(mm) _____

Beschläge
 Schwarz

 Weiss

 Alu-farbig

EPDM/TPV Dichtung
 Schwarz

 Weiss

 Grau

 silikonfrei

Ausgleichsprofil* 54mm
 Oben

 Unten

 Links**

 Rechts**

Bemerkung _____

***Höhe beachten **Von innen**